



TKA 863. / TKA 865.

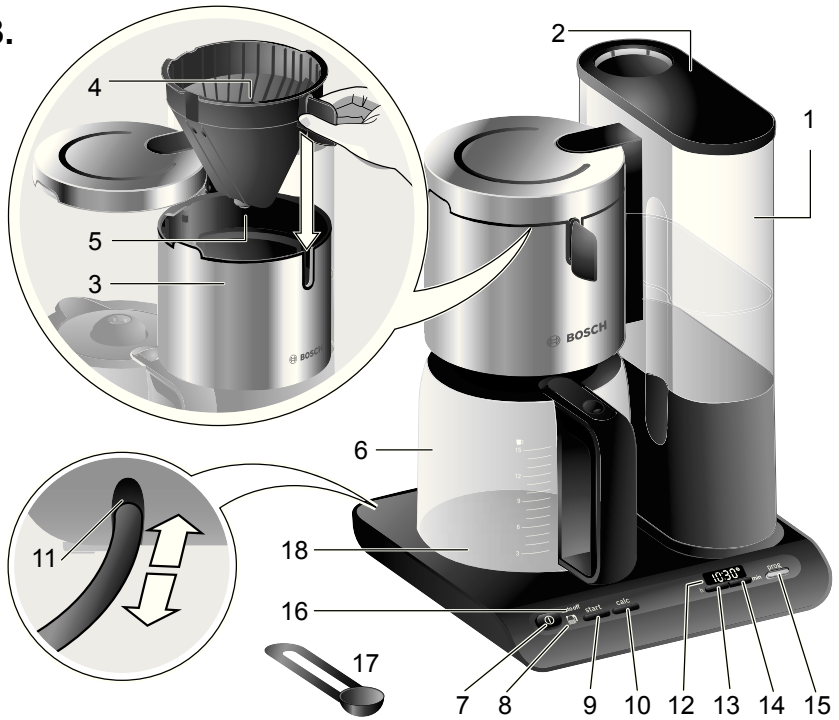


BOSCH

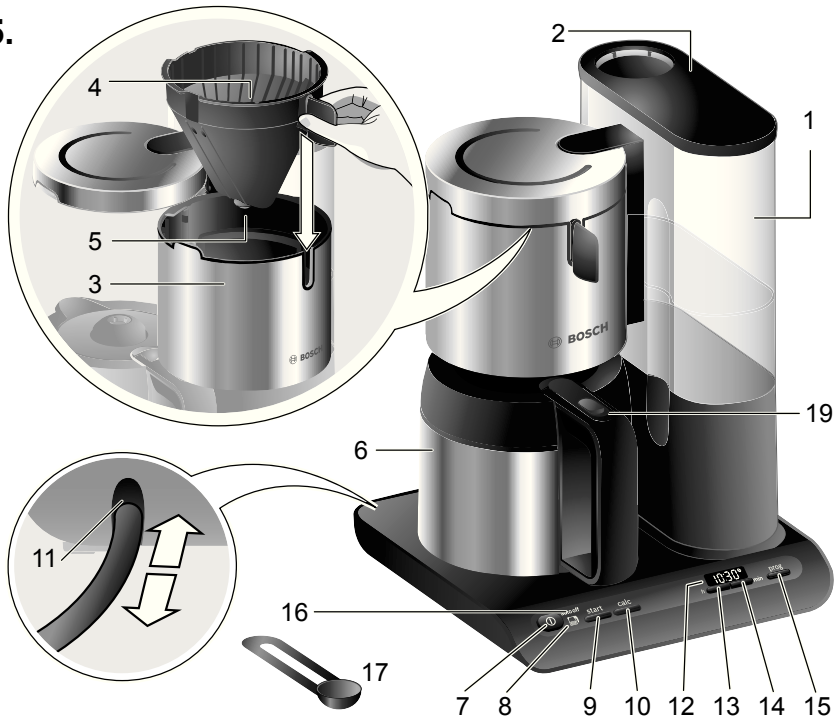
de Gebrauchsanweisung
en Operating instructions
fr Notice d'utilisation
it Istruzioni per l'uso
nl Gebruiksaanwijzing
da Brugsanvisning
no Brugsanvisning
sv Brugsanvisning
fi Käyttöohje

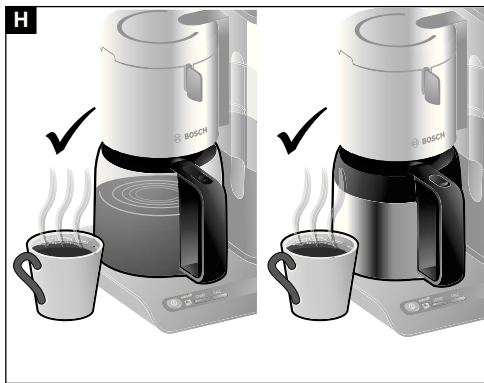
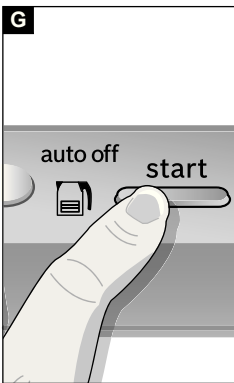
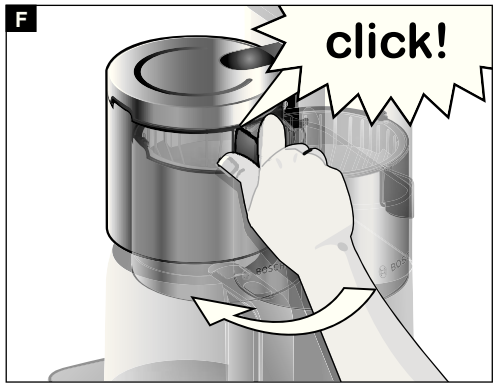
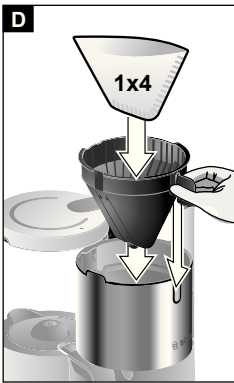
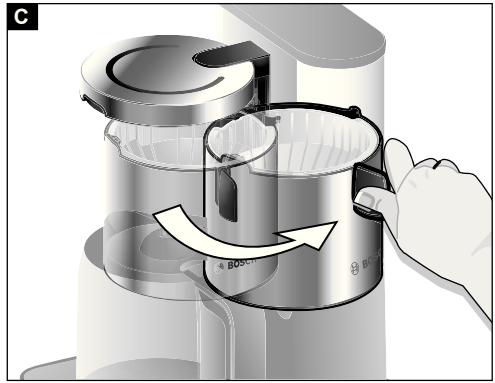
es Instrucciones de uso
pt Instruções de utilização
el Οδηγίες χρήσης
tr Kullanım kılavuzu
pl Instrukcja obsługi
hu Használati utasítás
bg Инструкция за ползване
ru Инструкция по эксплуатации
ar إرشادات الاستخدام

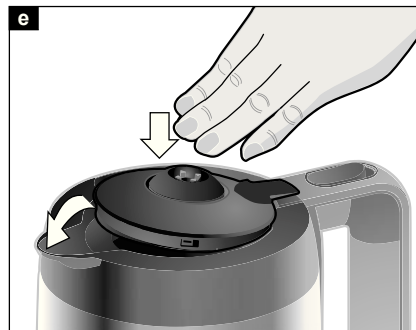
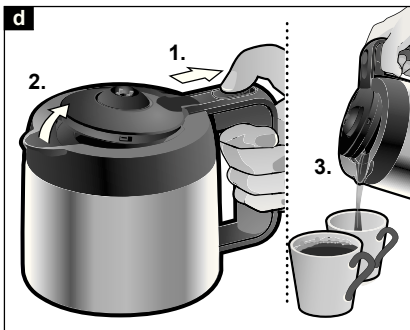
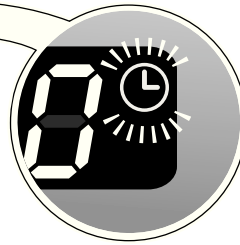
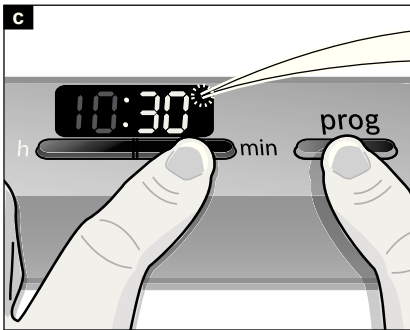
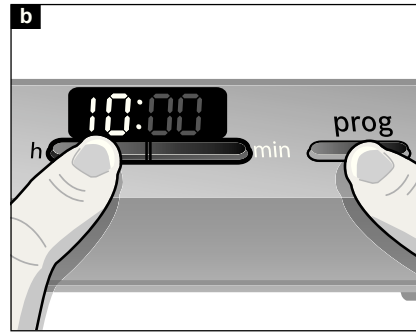
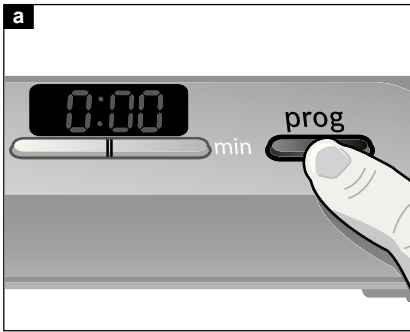
TKA863.



TKA865.







Поздравляем с приобретением данного прибора компании Bosch. Вы приобрели высококачественное изделие, которое доставит Вам массу удовольствия.

Внимательно ознакомьтесь с инструкцией по эксплуатации, при работе руководствуйтесь указаниями данной инструкции и сохраняйте ее для дальнейшего использования!

В данной инструкции по эксплуатации представлено описание двух моделей:

– **ТКА863.**

Модель со стеклянным кофейником

– **ТКА865.**

Модель с кофейником-термосом

Указания по технике безопасности

Данный прибор предназначен для домашнего использования, или для использования в некоммерческой, бытовой среде.

⚠ Опасность поражения током!

При подключении прибора и при работе учитывайте данные, приведенные на типовой табличке.

Пользоваться прибором допускается только при отсутствии повреждений кабеля и прибора.

Пользоваться прибором только внутри помещений при комнатной температуре.

Не допускается пользование прибором лицами (включая детей) с пониженным уровнем физического, психического или умственного развития или недостаточными опытом и знаниями, за исключением случаев, в которых пользование прибором производится под присмотром лица, ответственного за их безопасность, или данные лица получили от него соответствующие инструкции.

Хранить прибор в недоступном для детей месте. Следить за тем, чтобы дети не использовали прибор как игрушку.

После каждого пользования прибором или в случае его неисправности вынимайте вилку из розетки.

Во избежание опасных ситуаций ремонт прибора – например, замена поврежденного сетевого провода – должен производиться только нашей сервисной службой.

Сетевой провод не должен:



- соприкасаться с горячими предметами,
- протыгиваться через острые кромки,
- использоваться в качестве ручки для ношения прибора.

Никогда не устанавливайте прибор или кофейник вблизи источников тепла или на горячие поверхности, например, на плиту. Используйте кофейник только с этим прибором и только для приготовления кофе.

Не накрывайте нагревательную плитку. Во время эксплуатации братья только за предусмотренные для этого ручки на частях прибора.

Никогда не оставляйте работающую кофеварку без присмотра!

Основные детали и элементы управления

- 1 Резервуар для воды с индикатором уровня наполнения (съёмный)
- 2 Крышка резервуара для воды (съёмная)
- 3 Корпус фильтра (поворотный)
- 4 Держатель фильтра (пригодный для мытья в посудомоечной машине)
- 5 Каплезащитный затвор
- 6 **ТКА863**. Стекланный кофейник с крышкой (пригодный для мытья в посудомоечной машине)
ТКА865. Кофейник-термос с крышкой
- 7  Сетевой выключатель
- 8  Индикатор низкого уровня воды
- 9 Кнопка **start** (пуск)
- 10 Кнопка режима удаления накипи с индикатором **calc**
- 11 Отсек для сетевого шнура
- 12 Дисплей часов
- 13 Кнопка программирования **h** (ч)
- 14 Кнопка программирования **min** (мин)
- 15 Кнопка **prog** (программирование)
- 16 Индикатор (автоматическое отключение) **auto off**
- 17 Мерная ложка



Только для модели ТКА863.

- 18 Нагревательная пластина

Только для модели ТКА865.

- 19 Кнопка разблокировки (на ручке кофейника)

Общая информация

- Наливайте в резервуар для воды **1** только чистую холодную воду. Ни в коем случае не добавляйте молоко или другие напитки (например, чай или кофе), так как это может повредить прибор.
- Не наливайте воду в резервуар **1** выше отметки «8 » (ТКА865.) или «10 » (ТКА863.).
- Рекомендуется использовать кофе среднего помола (около 6 г на чашку = мерная ложка без горки **17**).
- Следует готовить, как минимум, три чашки кофе, иначе напиток получится недостаточно крепким и горячим (1 чашка = прикл. 125 мл).
- Не снимайте кофейник **6**, пока в кофеварке готовится кофе, поскольку это может привести к переполнению держателя фильтра **4**.
- Устанавливая кофейник **6** в кофеварку, проверьте, закрыта ли его крышка.
- Не используйте другие кофейники, поскольку специальное каплезащитное устройство будет препятствовать наливаю в них кофе.
- Скопление незначительного количества воды в держателе фильтра **4** является нормальным явлением и не указывает на неисправность кофеварки.

Перед первым использованием

- Удалите с прибора все наклейки и пленку.
- Извлеките сетевой шнур из отсека **11**, отмотав его на необходимую длину, и включите в розетку.
- Нажмите **⓪** сетевой выключатель (ВКЛ./ВЫКЛ.) **7**; дисплей часов начнет мигать.
- Установите текущее время, нажимая кнопку **13 h** (ч) для установки текущего часа и кнопку **14 min** (мин) для настройки минут.

Примечание: Установку текущего времени можно изменить. Одновременно нажмите кнопки **13 h** (ч) и **14 min** (мин) и установите правильное время.

- Чтобы промыть кофеварку перед первым использованием, налейте в резервуар для воды **6 чашек** воды и установите его в кофеварку. Нажмите кнопку **start** (пуск) **9**, начнется программа очистки.
- Повторите процедуру очистки.

Примечание: Характерный запах «нового прибора», который может возникнуть при первом включении, является нормальным. В этом случае наполните кофеварку раствором уксуса (1 чашка уксуса на 5 чашек воды) и запустите программу очистки. После этого два раза промойте кофеварку **6 чашками** воды.

- Тщательно почистите кофейник.

Приготовление кофе

- Снимите резервуар для воды **1**, налейте в него воду и установите резервуар в кофеварку.
- Откройте и выдвиньте корпус фильтра **3**.
- Вставьте бумажный фильтр размером 1x4 в держатель фильтра **4** и положите необходимое количество кофе.
- Задвиньте корпус фильтра в корпус кофеварки **3** и зафиксируйте его.
- Установите кофейник **6** с закрытой крышкой под корпус фильтра **3**.
- Нажмите кнопку **9 start** (пуск), чтобы начать процесс приготовления кофе.
- Одновременно активируется функция **auto off** (автовывключение); вспыхнет дисплей.

Только для модели ТКА863.

Кофеварка оснащена функцией автоматического энергосбережения **auto off** (автовывключение), которая активирует энергосберегающий режим работы машины по прошествии примерно двух часов.

Только для модели ТКА865.

Кофеварка оснащена автоматической энергосберегающей функцией **auto off** (автовывключение), которая активирует энергосберегающий режим работы прибора после приготовления кофе.

Полезный совет Если предварительно ополоснуть кофейник-термос горячей водой, приготовленный кофе дольше останется теплым.

Внимание! Приготовив кофе, следует выждать, пока весь напиток не пройдет через фильтр в кофейник.

Прежде чем готовить новую порцию, дайте кофеварке остыть в течение пяти минут.

Программируемый таймер

Эта модель кофеварки оснащена таймером.

Он позволяет устанавливать время для автоматического включения кофеварки и приготовления кофе. Таймер работает только в том случае, когда прибор включен в сеть или функционирует в энергосберегающем режиме.

- Дисплей часов должен показывать правильное время.
- Нажмите и не отпускайте кнопку **15 prog** (программирование) для программирования таймера (Рис. а).
- Воспользуйтесь кнопками **13 h** (ч), чтобы установить час, и **14 min** (мин), – чтобы установить минуту срабатывания функции автозапуска. (Рис. б и с).
- Отпустите кнопку **15 prog** (программирование), чтобы сохранить время автозапуска. На дисплее **12** отобразится значок часов, указывающий на включенный таймер.
- Налейте в кофеварку воду и положите кофе как обычно, а затем установите кофейник **6** под корпусом фильтра **3**.
- Процесс приготовления кофе начнется автоматически в установленное время; значок часов исчезнет.

Примечание: Проверить запрограммированное время можно, нажав и удерживая кнопку **15 prog** (программирование).

Включение/выключение таймера

Нажмите кнопку **15 prog**. Если загорелся значок часов, функция таймера включена. Если значок часов погас, таймер выключен.


Примечание: При отключении кофеварки от сети нажатием кнопки **7** или сбое электроснабжения (вилка выключена из розетки, сбой в электросети), установки часов и таймера будут храниться в памяти примерно

четыре дня. При более длительном перерыве в подаче питания текущее время следует установить заново.

Полезный совет: Если прибор не будет использоваться на протяжении длительного периода времени, отключите его, нажав кнопку **7**.

Индикатор низкого уровня воды

Кофеварка оснащена датчиком низкого уровня воды в резервуаре (менее, чем около 4-х чашек).

Если уровень воды в резервуаре низкий, загорится индикатор  и кофеварка автоматически увеличит время приготовления кофе. Благодаря этому кофе сохранит свой превосходный вкус.

Только для модели ТКА865.

Кофейник-термос

Внимание! Никогда не используйте кофейник для подогревания молочных продуктов или детского питания, так как это может привести к образованию болезнетворных бактерий. Никогда не используйте кофейник для хранения или транспортировки газированных напитков. Тщательно мойте кофейник после каждого использования.

Чтобы крышка кофейника не была постоянно плотно закрытой, она сконструирована таким образом, чтобы предотвратить возможность ее произвольной герметизации. Ввиду того, что кофейник-термос может протекать, его следует хранить и переносить в вертикальном положении.

Кофейник-термос вмещает приблизительно 8 чашек.

Крышка кофейника-термоса открывается с помощью кнопки разблокировки **19**.

- Откройте крышку (Рис. **d**)
- Закройте крышку (Рис. **e**)
- Снимите крышку (Рис. **f**)

Рекомендации по приготовлению кофе

Храните молотый кофе в прохладном месте. Кофе также можно замораживать. После вскрытия упаковки плотно закрывайте ее, чтобы сохранить аромат кофе.

Степень обжаривания кофейных зерен влияет на вкус и аромат напитка.

Более темная обжарка = более насыщенный вкус

Легкая обжарка = вкус с кислинкой

Чистка

Никогда не погружайте прибор в воду и не мойте его в посудомоечной машине! Не подвергайте прибор очистке с помощью пароочистителя.

Перед чисткой прибора отключите его от сети питания.

- После приготовления каждой порции напитка необходимо тщательно промывать все элементы кофеварки, контактирующие с кофе.
- Поверхность корпуса кофеварки можно протирать влажной тканью. Не используйте сильнодействующие или абразивные чистящие средства.
- Ополосните резервуар для воды **1** под проточной водой. Не используйте жесткую щетку.

Только для модели ТКА863.

- Стеклоянный кофейник **6** с крышкой пригодны для мытья в посудомоечной машине.

Только для модели ТКА865.

- Тщательно ополосните кофейник-термос **6** с крышкой изнутри, внешнюю поверхность протрите влажной тканью. Не погружайте кофейник в воду из-под грязной посуды и не мойте его в посудомоечной машине.

Полезный совет: Накипь можно удалить раствором пищевой соды, чистящим порошком для посудомоечных машин или шипучей растворимой таблеткой для чистки зубов.

- Для предотвращения возникновения неприятного запаха и размножения бактерий храните кофейник-термос в открытом виде.

Очистка от накипи

Прибор оснащен автоматическим индикатором очистки от накипи. Если на дисплее появляется значок **calc**, прибор нуждается в очистке от накипи.

Регулярная очистка от накипи

- продлит срок службы кофеварки;
- обеспечит ее надлежащую работоспособность;
- предотвратит чрезмерное образование пара;
- ускорит процесс приготовления кофе;
- позволит сэкономить электроэнергию.

Очищайте кофеварку от накипи специальным средством, имеющимся в продаже.

- Прибор должен быть включен.
- Установив кофейник **6** в кофеварку, проверьте, закрыта ли его крышка.
- Приготовьте раствор средства для удаления накипи, следуя инструкциям его изготовителя, и налейте раствор в резервуар **1**.

Предостережение: Не наливайте больше **6** чашек.

- Нажмите и удерживайте кнопку удаления накипи **10 calc** в течение минимум 2-х секунд. Начнется процесс удаления накипи.

- В течение этого процесса программа будет прерываться на несколько минут, чтобы позволить средству для удаления накипи вступить в реакцию с отложениями. Весь процесс удаления накипи занимает около 30-ти минут. Во время выполнения программы на дисплее мигает значок **calc**.
- По окончании удаления накипи значок **calc** на дисплее гаснет. Выполните рабочий цикл дважды, пропустив через прибор чистую воду без кофе. Не наливайте в резервуар больше **6 чашек** воды.
- Тщательно промойте все съемные элементы и кофейник.

Самостоятельное устранение мелких неисправностей

Процесс приготовления кофе занимает больше времени, или кофеварка отключается до его завершения.

→ Необходимо очистить кофеварку от накипи.

- Очистьте прибор от накипи, следуя вышеизложенным инструкциям. Для активации программы удаления накипи нажмите и удерживайте кнопку **10 calc** (удаление накипи) не менее 2 секунд.

Полезный совет: Если в Вашей местности вода «жесткая», очищайте кофеварку от накипи чаще, чем об этом сигнализирует индикатор **calc** (удаление накипи).

Каплезащитный затвор **5** протекает.

→ Его необходимо прочистить.

- Промойте каплезащитный затвор **5** (в держателе фильтра **4**) под проточной водой, надавив на него несколько раз пальцем.

Утилизация

Данный прибор имеет маркировку согласно европейской директиве 2002/96/EC по утилизации старых электрических и электронных приборов (waste electrical and electronic equipment – WEEE). Этой директивой определены действующие на всей территории ЕС правила приема и утилизации старых приборов. Информацию об актуальных возможностях утилизации Вы можете получить в магазине, в котором Вы приобрели прибор.

Условия гарантийного обслуживания

Получить исчерпывающую информацию об условиях гарантийного обслуживания Вы можете в Вашем ближайшем авторизованном сервисном центре или в сервисном центре от производителя ООО «БСХ Бытовая техника» или в сопроводительной документации.

Мы оставляем за собой право на внесение изменений.

Kundendienst – Customer Service

DE Deutschland, Germany
BSH Hausgeräte Service GmbH
Zentralwerkstatt
für kleine Hausgeräte
Trautskirchener Strasse 6 – 8
90431 Nürnberg

Online Auftragsstatus, Filterbeutel-
Konfigurator und viele weitere
Infos unter: www.bosch-home.de

Reparaturservice*
(Mo-Fr: 8.00-18.00 erreichbar)
Tel.: 01801 33 53 03
mailto:cp-servicecenter@
bshg.com

Ersatzteilbestellung*
(365 Tage rund um die Uhr erreichbar)
Tel.: 01801 33 53 04
Fax: 01801 33 53 08
mailto:spareparts@bshg.com

*) 3,9 Ct./Min. aus dem Festnetz,
Mobilfunk max. 0,42 €/Min.

AE United Arab Emirates,
الإمارات العربية المتحدة

BSH Home Appliances FZE
Round About 13,
Plot Nr MO-0532A
Jebel Ali Free Zone – Dubai
Tel.: 04 881 4401
mailto:service-ua@bshg.com
www.bosch-home.com

AT Österreich, Austria

BSH Hausgeräte
Gesellschaft mbH
Werkskundendienst
für Hausgeräte
Quellenstrasse 2
1100 Wien
Tel.: 0810 240 260*
Fax: 01 605 75 51 212
mailto:vie-stoerungsannahme@
bshg.com

Hotline für Espresso-Geräte:
Tel.: 0810 700 400*
www.bosch-home.at

*innerhalb Österreichs zum Regionaltarif

AU Australia

BSH Home Appliances Pty. Ltd.
7-9 Arco Lane
HEATHERTON, Victoria 3202
Tel.: 1300 368 339
Fax: 1300 306 818
valid only in AUS
mailto:bshau-as@bshg.com
www.bosch-home.com.au

BA Bosna i Hercegovina,

Bosnia-Herzegovina
"HIGH" d.o.o.
Odošašina 57
71000 Sarajewo
Info-Line: 061 100 905
Fax: 033 213 513
mailto:delicnanda@hotmail.com

BE Belgique, België, Belgium

BSH Home Appliances S.A.
Avenue du Laerbeek 74
Laarbeeklaan 74
1090 Bruxelles – Brussel
Tel.: 070 222 141
Fax: 024 757 291
mailto:bru-repairs@bshg.com
www.bosch-home.be

BG Bulgaria

EXPO2000-service
жк.Овча купел 1
бул.Президент Линкълн
бл. 431-партер
1359 София
тел.: 0879 826 388
mobil: 087 814 50 91
mailto:service@expo2000.bg

BH Bahrain, البحرين

Khalafat Est.
P.O.BOX 5111
Manama
Tel.: 1759 2233
mailto:service@khalafat.com

BR Brasil, Brazil

Mabe Hortolândia
Eletrodomésticos Ltda.
Rua Barão Geraldo Rezende, 250
13020-440 Campinas/SP
Tel.: 0800 704 5446
Fax: 0193 737 7769
mailto:bshconsumidor@
ATENTO.com.br
www.boscheletrodomesticos.com.br

BY Belarus, Беларусь

ООО "БСХ Бытовая техника"
тел.: 495 737 2961
mailto:mok-kdhl@bshg.com

**CH Schweiz, Suisse,
Svizzera, Switzerland**

BSH Hausgeräte AG
Werkskundendienst für
Hausgeräte
Fahrweidstrasse 80
8954 Geroldswil
mailto:ch-info.hausgeraete@
bshg.com
Service Tel.: 0848 840 040
Service Fax: 0848 840 041
mailto:ch-reparatur@bshg.com
Ersatzteile Tel.: 0848 880 080
Ersatzteile Fax: 0848 880 081
mailto:ch-ersatzteil@bshg.com
www.bosch-home.com

CY Cyprus, Κύπρος

BSH Ikiakes Syskeves-Service
39, Arh. Makaariou III Str.
2407 Egomi/Nikosia (Lefkosia)
Tel.: 77 77 807
Fax: 022 658 128
mailto:bsh.service.cyprus@
cytanet.com.cy

**CZ Česká Republika,
Czech Republic**

BSH domácí spotřebiče s.r.o.
Firemní servis domácích
spotřebičů
Pekařská 10b
155 00 Praha 5
Tel.: 0251 095 546
Fax: 0251 095 549
www.bosch-home.com

DK Danmark, Denmark

BSH Hvidevarer A/S
Telegrafvej 4
2750 Ballerup
Tel.: 44 89 89 85
Fax: 44 89 89 86
mailto:BSH-Service.dk@
BSHG.com
www.bosch-home.dk

EE Eesti, Estonia

SIMSON OÜ
Raua 55
10152 Tallinn
Tel.: 0627 8730
Fax: 0627 8733
mailto:teenindus@simson.ee

ES España, Spain

BSH Electrodomésticos
España S.A.
Servicio BSH al Cliente
Polígono Malpica, Calle D
Parcela 96 A
50016 Zaragoza
Tel.: 902 351 352
Fax: 976 578 425
mailto:CAU-Bosch@bshg.com
www.bosch-home.es

FI Suomi, Finland

BSH Kodinkoneet Oy
Itälahdenkatu 18 A, PL 123
00201 Helsinki
Tel.: 0207 510 700
Fax: 0207 510 780
mailto:Bosch-Service-FI@
bshg.com
www.bosch-home.fi
Lankapuhelimesta 8,28 snt/puhelu
+ 7 snt/min (alv 23%)
Matkapuhelimesta 8,28 snt/puhelu
+ 17 snt/min (alv 23%)

FR France

BSH Electroménager S.A.S.
50 rue Ardoin – BP 47
93401 SAINT-OUEN cedex
Service interventions à domicile:
01 40 10 11 00

Service Consommateurs:
0 892 698 010 (0,34 € TTC/mn)
mailto:soa-bosch-conso@bshg.com
www.bosch-home.fr

GB Great Britain

BSH Home Appliances Ltd.
Grand Union House
Old Wolverton Road
Wolverton
Milton Keynes MK12 5PT
To arrange an engineer visit, to
order spare parts and accessories
or for product advice please visit
www.bosch-home.co.uk
or call
Tel.: 0844 892 8979*

*Calls from a BT landline will be charged at
up to 3 pence per minute. A call set-up fee
of up to 6 pence may apply.

GR Greece, Ελλάδα

BSH Ikiakes Siskeves A.B.E.
Central Branch Services
17 km E.O. Athinon-Lamias &
Potamou 20
145 64 Kifisia
Greece – Athens
Tel.: 2104 277 701
Fax: 2104 277 669
North-Greece – Thessaloniki
Tel.: 2310 497 200
Fax: 2310 497 220
South-Greece – Heraklion/Kreta
Tel.: 2810 325 403
Fax: 2810 324 585
Central-Greece – Patras
Tel.: 2610 330 478
Fax: 2610 331 832
mailto:cs_gr_helpdesk@bshg.com
www.bosch-home.gr

HK Hong Kong, 香港

BSH Home Appliances Limited
Unit 1 & 2, 3rd Floor
North Block, Skyway House
3 Sham Mong Road
Tai Kok Tsui, Kowloon
Hong Kong
Tel.: 2565 6151
Fax: 2565 6252
mailto:bshhkg.service@bshg.com

HR Hrvatska, Croatia

Andabaka d.o.o.
Gunduliceva 10
21000 Split
Info-Line: 021 481 403
Info-Fax: 021 481 402
mailto:servis@andabaka.hr

HU Magyarország, Hungary

BSH Háztartási Készülék
Kereskedelmi Kft.
Háztartási gépek márkaszervize
Királyhágó tér 8-9
1126 Budapest
Hibabejelentés
Tel.: 01 489 5461
Fax: 01 201 8786
mailto:hibabejelentes@bsh.hu
Alkatrészrendelés
Tel.: 01 489 5463
Fax: 01 201 8786
mailto:alkatreszrendeles@bsh.hu
www.bosch-home.com

IE Republic of Ireland

BSH Home Appliances Ltd.
Unit F4, Ballymount Drive
Ballymount Industrial Estate
Walkinstown
Dublin 12
Service Requests,
Spares and Accessories
Tel.: 01450 2655
Fax: 01450 2520
www.bosch-home.eu.uk

IL Israel, ישראל

C/S/B Home Appliance Ltd.
Uluel Building
2, Hamelacha St.
Industrial Park North
71293 Lod
Tel.: 08 9777 222
Fax: 08 9777 245
mailto:csb-serv@zahav.net.il

IS Iceland

Smith & Norland hf.
Noatuni 4
105 Reykjavik
Tel.: 0520 3000
Fax: 0520 3011
www.sminor.is

IT Italia, Italy

BSH Elettrodomestici S.p.A.
Via. M. Nizzoli 1
20147 Milano (MI)
Numero verde 800 829120
mailto:mil-assistenza@bshg.com
www.bosch-home.com

KZ Kazakhstan, Қазақстан

IP "Batkeyev Ildus A."
B. Momysh-uly Str.7
Chymkent 160018
Tel./Fax: 0252 31 00 06
mailto:evrika_kz@mail.ru

LB Lebanon, لبنان

Tehehi, Hana & Co.
Boulevard Dora 4043 Beyrouth
P.O. Box 90449
Jdeideh 1202 2040
Tel.: 01 255 211
mailto:Info@Tehehi-Hana.com

LT Lietuva, Lithuania

Senuku prekybos centras UAB
Jonavos g. 62
44192 Kaunas
Tel.: 0372 12146
Fax: 0372 12165
www.senukai.lt

LU Luxembourg

BSH électroménagers S.A.
13-15 ZI Breedeweues
1259 Senningerberg
Tel.: 26349 300
Fax: 26349 315
mailto:lux-service.electromanager@
bshg.com
www.bosch-home.com

LV Latvija, Latvia

General Serviss Limited
Bullu street 70c
1067 Riga
Tel.: 07 42 41 37
mailto:bt@olimpeks.lv
Elkor Serviss
Brivibas gatve 201
1039 Riga
Tel.: 067 0705 20; -36
Fax: 067 0705 24
mailto:domoservice@elkor.lv
www.servisacentrs.lv

MD Moldova

S.R.L. "Rialto-Studio"
ул. Цусева 98
2012 Кишинев
тел./факс: 022 23 81 80
mailto:bosch-md@mail.ru

ME Crna Gora, Montenegro

Elektronika komerc
Ul. 27 Mart br.2
81000 Podgorica
Tel./Fax: 020 662 444
Mobil: 069 324 812
mailto:ekobosch.servis@t-com.me

MK Macedonia, Македонија
GORENEC
Jane Sandanski 69 lok.3
1000 Skopje
Tel.: 02 2454 600
Mobil: 070 697 463
mailto:gorenec@yahoo.com

MT Malta
Oxford House Ltd.
Notabile Road
Mriehel BKR 14
Tel.: 021 442 334
Fax: 021 488 656
www.oxfordhouse.com.mt

MV Raajjeyge Jumhooriyyaa, Maledives
Lintel Investments
Ma. Maadheli, Majeedhee Magu Malé
Tel.: 0331 0742
mailto:mohamed.zuhuree@intel.com.mv

NL Nederland, Netherlands
BSH Huishoudapparaten B.V.
Burg. Stramanweg 122
1101 EN Amsterdam Zuidoost
Storingsmelding:
Tel.: 088 424 4010
Fax: 088 424 4845
mailto:contactcenter-nl@bshg.com
Onderdelenverkoop:
Tel.: 088 424 4010
Fax: 088 424 4801
mailto:bosch-onderdelen@bshg.com
www.bosch-home.nl

NO Norge, Norway
BSH Husholdningsapparater A/S
Grensesvingen 9
0661 Oslo
Tel.: 22 66 06 00
Fax: 22 66 05 50
mailto:Bosch-Service-NO@bshg.com
www.bosch-home.no

NZ New Zealand
BSH Home Appliances Ltd.
Unit F 2, 4 Orbit Drive
Mairangi BAY
Auckland 0632
Tel.: 09 477 0492
Fax: 09 477 2647
mailto:bshnz-cs@bshg.com
www.bosch-home.co.nz

PL Polska, Poland
BSH Sprzęt Gospodarska
Domowego sp. z o.o.
Al. Jerozolimskie 183
02-222 Warszawa
Centrala Serwisu
Tel.: 0801 191 534
Fax: 022 57 27 709
mailto:Serwis.Fabryczny@bshg.com
www.bosch-home.pl

PT Portugal
BSHP Electrodomésticos Lda.
Rua Alto do Montijo, nº 15
2790-012 Carnaxide
Tel.: 707 500 545
Fax: 21 4250 701
mailto:bosch.electrodomesticos.pt@bshg.com
www.bosch-home.pt

RO România, Romania
BSH Electrocasnice srl.
Sos. Bucuresti-Ploiesti,
nr.17-21, sect.1
13682 Bucuresti
Tel.: 0801 000 110
Fax: 021 203 9731
mailto:service.romania@bshg.com
www.bosch-home.com

RU Russia, Россия
ООО "БСХ Бытовая техника"
Сервис от производителя
Малая Калужская 19/1
119071 Москва
тел.: 495 737 2961
mailto:mok-kdhl@bshg.com
www.bosch-home.com

SE Sverige, Sweden
BSH Hushållsapparater AB
Landsvägen 32
169 29 Solna
Tel.: 0771 11 22 77
mailto:Bosch-Service-SE@bshg.com
www.bosch-home.se

SG Singapore, 新加坡
BSH Home Appliances Pte. Ltd.
37 Jalan Pemimpin
Union Industrial Building
Block A, #01-03
577177 Singapore
Tel.: 6751 5000
Fax: 6751 5005
mailto:bshsgp.service@bshg.com

SI Slovenija, Slovenia
BSH Hišni aparati d.o.o.
Litostrojska 48
1000 Ljubljana
Tel.: 01 583 08 87
Fax: 01 583 08 89
mailto:informacije.servis@bshg.com
www.bosch-home.com

SK Slovensko, Slovakia
Technoservis Bratislava
Trhová 38
84108 Bratislava – Doubravka
Tel.: 02 6446 3643
Fax: 02 6446 3643
www.bosch-home.com

TR Türkiye, Turkey
BSH Ev Aletleri Sanayi ve Ticaret A.S.
Cakmak Mahallesi
Balkan Caddesi No: 51
34770 Ümraniye, Istanbul
Tel.: 0 216 444 6333
Fax: 0 216 528 9188
mailto:careline.turkey@bshg.com
www.bosch-home.com

TW Taiwan, 台灣
Achelis Taiwan Co. Ltd.
4th floor, No. 112 Sec 1
Chung Hsiao E Road
Taipei ROC 100
Tel.: 02 2321 6222
mailto:Bosch@achelis.com.tw

UA Ukraine, Україна
ТОВ "БСХ Побутова Техніка"
тел.: 044 4902095
www.bosch-home.com

XK Kosovo
NTP GAMA
Ruga Mag Prishtine-Ferizaj
70000 Ferizaj
Tel.: 038 502 448
Fax: 029 021 434
mailto:gama_mb@yahoo.com

XS Srbija, Serbia
SZR "SPECIJALELEKTRO"
Bulevar Milutina Milanovića 34
11070 Novi Beograd
Tel.: 011 2147 110
Fax: 011 2139 689
mailto:spec.el@eunet.rs

ZA South Africa
BSH Home Appliances (Pty) Ltd.
15th Road Randjespark
Private Bag X36, Randjespark
1685 Midrand – Johannesburg
Tel.: 086 002 6724
Fax: 086 617 1780
mailto:applianceserviceza@bshg.com
www.bosch-home.com

Garantiebedingungen DEUTSCHLAND (DE)

Die nachstehenden Bedingungen, die Voraussetzungen und Umfang unserer Garantieleistung beschreiben, lassen die Gewährleistungsverpflichtungen des Verkäufers aus dem Kaufvertrag mit dem Endabnehmer unberührt.

Für dieses Gerät leisten wir Garantie gemäß nachstehenden Bedingungen:

1. Wir beheben unentgeltlich nach Maßgabe der folgenden Bedingungen (Nr. 2 - 6) Mängel am Gerät, die nachweislich auf einem Material- und/ oder Herstellungsfehler beruhen, wenn sie uns unverzüglich nach Feststellung und innerhalb von 24 Monaten nach Lieferung an den Erstendabnehmer gemeldet werden. Zeigt sich der Mangel innerhalb von 6 Monaten ab Lieferung, wird vermutet, dass es sich um einen Material- oder Herstellungsfehler handelt.

2. Die Garantie erstreckt sich nicht auf leicht zerbrechliche Teile wie z.B. Glas oder Kunststoff bzw. Glühlampen.

Eine Garantiepflcht wird nicht ausgelöst durch geringfügige Abweichungen von der Soll-Beschaffenheit, die für Wert und Gebrauchstauglichkeit des Gerätes unerheblich sind, oder durch Schäden aus chemischen und elektrochemischen Einwirkungen von Wasser, sowie allgemein aus anomalen Umweltbedingungen oder sachfremden Betriebsbedingungen oder wenn das Gerät sonst mit ungeeigneten Stoffen in Berührung gekommen ist. Ebenso kann keine Garantie übernommen werden, wenn die Mängel am Gerät auf Transportschäden, die nicht von uns zu vertreten sind, nicht fachgerechte Installation und Montage, Fehlgebrauch, eine nicht haushaltsübliche Nutzung, mangelnde Pflege oder Nichtbeachtung von Bedienungs- oder Montagehinweisen zurückzuführen sind.

Der Garantieanspruch erlischt, wenn Reparaturen oder Eingriffe von Personen vorgenommen werden, die hierzu von uns nicht ermächtigt sind, oder wenn unsere Geräte mit Ersatzteilen, Ergänzungs- oder Zubehörteilen versehen werden, die keine Originalteile sind und dadurch ein Defekt verursacht wird.

3. Die Garantieleistung erfolgt in der Weise, dass mangelhafte Teile nach unserer Wahl unentgeltlich instandgesetzt oder durch einwandfreie Teile ersetzt werden.

Geräte, die zumutbar (z.B. im PKW) transportiert werden können, und für die unter Bezugnahme auf diese Garantie eine Garantieleistung beansprucht wird, sind unserer nächstgelegenen Kundendienststelle oder unserem Vertragskundendienst zu übergeben oder zuzusenden. Instandsetzungen am Aufstellungsort können nur für stationär betriebene (feststehende) Geräte verlangt werden.

Es ist jeweils der Kaufbeleg mit Kauf- und/oder Lieferdatum vorzulegen. Ersetzte Teile gehen in unser Eigentum über.

4. Sofern die Nachbesserung von uns abgelehnt wird oder fehlschlägt, wird innerhalb der oben genannten Garantiezeit auf Wunsch des Endabnehmers kostenfrei gleichwertiger Ersatz geliefert.

5. Garantieleistungen bewirken weder eine Verlängerung der Garantiefrist, noch setzen sie eine neue Garantiefrist in Lauf. Die Garantiefrist für eingebaute Ersatzteile endet mit der Garantiefrist für das ganze Gerät.

6. Weitergehende oder andere Ansprüche, insbesondere solche auf Ersatz außerhalb des Gerätes entstandener Schäden sind - soweit eine Haftung nicht zwingend gesetzlich angeordnet ist - ausgeschlossen.

Diese Garantiebedingungen gelten für in Deutschland gekaufte Geräte. Werden Geräte ins Ausland verbracht, die die technischen Voraussetzungen (z.B. Spannung, Frequenz, Gasarten, etc.) für das entsprechende Land aufweisen und die für die jeweiligen Klima- und Umweltbedingungen geeignet sind, gelten diese Garantiebedingungen auch, soweit wir in dem entsprechenden Land ein Kundendienstnetz haben. Für im Ausland gekaufte Geräte gelten die von unserer jeweils zuständigen Landesvertretung herausgegebenen Garantiebedingungen. Diese können Sie über Ihren Fachhändler, bei dem Sie das Gerät gekauft haben, oder direkt bei unserer Landesvertretung anfordern.

Beachten Sie unser weiteres Kundendienst-Angebot:

Auch nach Ablauf der Garantie stehen Ihnen unser Werkskundendienst und unsere Servicepartner zur Verfügung.

Robert Bosch Hausgeräte GmbH
Carl-Wery-Str. 34 / 81739 München // Germany

Für Produktinformationen sowie Anwendungs- und Bedienungsfragen aus Deutschland:

Bosch-Infoteam

(Mo-Fr: 8.00-18.00 Uhr erreichbar)

Tel.: 01805 267242* oder unter

bosch-infoteam@bshg.com

*) 0,14 €/Min. aus dem Festnetz,

Mobilfunk max. 0,42 €/Min.

Nur für Deutschland gültig!



Robert Bosch Hausgeräte GmbH

Carl-Wery-Str. 34

81739 München

Germany

www.bosch-home.com

9000494353b – 05/11