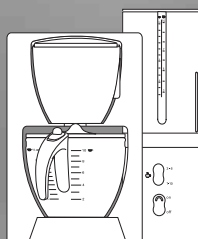




## TKA 60../TKA 65../TKA 66..



de Gebrauchsanleitung  
en Operating instructions  
fr Notice d'utilisation  
it Istruzioni per l'uso  
nl Gebruiksaanwijzing  
da Brugsanvisning  
no Bruksanvisning  
sv Bruksanvisning  
fi Käyttöohje  
es Instrucciones de uso

pt Instruções de serviço  
el Οδηγίες χρήσης  
tr Kullanma talimatı  
pl Instrukcja obsługi  
hu Használati utasítás  
ro Instrucțiuni de utilizare  
bg Указания за употреба  
ru Инструкция  
по эксплуатации  
ar تعليمات الاستخدام



# BOSCH

Этот бытовой прибор не предназначен для промышленного использования, им можно пользоваться только в домашнем хозяйстве.

**Прочтите, пожалуйста, внимательно инструкцию по эксплуатации и положите ее на хранение в надежное место!**

В данной инструкции описываются различные модели тостеров:

В моделях ТКА6021, ТКА6621, ТКА6024, ТКА6521 и ТКА6644 имеется дополнительный переключатель для выбора количества чашек кофе.

Модели кофеварок ТКА6031, ТКА6531, ТКА6631, ТКА6634 и ТКА6644 выключаются автоматически через 2 часа.

Но Вы можете их выключать так же, как все другие модели кофеварок, вручную.

## Указания по технике безопасности

### ⚠ Опасность поражения электрическим током

Кофеварку следует подключать к электрической сети с параметрами, соответствующими значениям, приведенным в фирменной табличке. Кофеваркой можно пользоваться только в случае, если она сама и ее электрошнур находятся в полном порядке.

Не подпускайте детей близко к кофеварке.

В случае возникновения неисправности и после каждого использования вытаскивайте вилку из розетки.

Во избежание возникновения опасных ситуаций, ремонт кофеварки, например, замена поврежденного электрошнура, должен проводиться сервисной службой нашей фирмы.

## Перед вводом в эксплуатацию

Перед началом эксплуатации кофеварки, для того чтобы ее промыть, пропустите через нее два раза по 9 чашек воды. Иногда чувствуется неприятный запах, характерный для новых хозяйственных приборов.

В этом случае через кофеварку следует пропустить слабый раствор уксуса (2 чашки уксуса на 6 чашек воды) и затем – два раза по 9 чашек воды.

## Как заварить кофе и не дать ему остыть

### Рисунки 1–5

В резервуар кофеварки можно заливать только чистую воду, ни в коем случае молоко или такие готовые напитки, как чай или кофе (иначе при следующем заваривании кофе будет иметь другой вкус, чем обычно).

Используйте молотый кофе среднего помола (мы рекомендуем брать примерно 7 г молотого кофе на чашку), при приготовлении небольшого количества кофе возьмите немного больше молотого кофе, чем при приготовлении большего его количества. Следует заваривать как минимум три большие чашки, иначе кофе не будет иметь необходимой температуры и крепости.

 = ок. 125 мл       = ок. 85 мл



Нагревающаяся подставка остается после выключения кофеварки еще некоторое время горячей.

Прежде чем в кофеварку снова можно будет заливать воду, она должна в течение 5 минут остыть.

**Таким же образом можно заваривать чай.**

## Переключатель выбора количества чашек

### Рисунок 6

Путем установки переключателя напротив символа  **3–6** (3–6 чашек) или  **7–10** (7–10 чашек) можно регулировать крепость и, тем самым, аромат кофе.

## Чистка и техобслуживание

Все детали кофеварки, контактирующие с кофе, должны после каждого заваривания тщательно промываться, так как остатки старого кофе ухудшают вкус свежесваренного.

Все съемные детали кофеварки можно мыть в посудомоечной машине, но они не должны располагаться непосредственно над нагревательным элементом машины или зажиматься между посудой, так как возможна их деформация.

Корпус кофеварки протирайте снаружи влажной тряпкой. Никогда не пользуйтесь для этой цели абразивными чистящими средствами.

Нельзя также пользоваться пароочистителями.

**Никогда не погружайте кофеварку в воду!**

### Удаление накипи

Кофеварку следует регулярно очищать от накипи, самое позднее, если

- увеличилась продолжительность заваривания,
- образуется слишком много пара,
- шумы при работе кофеварки становятся громче.

Проведите дозировку средства для удаления накипи согласно указаниям его изготовителя и загрузите его в резервуар.

Дайте раствору 5 минут подействовать, затем включите кофеварку, через одну минуту выключите и оставьте ее постоять минимум 10 минут. Повторите процесс минимум три раза (если накипи образовалось много, то можно и больше).

В заключение пропустите оставшийся раствор средства через кофеварку.

Прогоните через кофеварку два раза по 9 чашек чистой воды.

В кофеварках с переключателем выбора количества чашек установите переключатель во время очистки от накипи напротив символа для 3–6 чашек.

Тщательно промойте все съемные детали кофеварки.

### Рекомендации по удалению накипи

При нормальной жесткости воды и ежедневном использовании кофеварки очистку ее от накипи следует проводить через каждые 6 недель. Если используются средства для удаления накипи на основе уксуса или лимонной кислоты, то очистку кофеварки от накипи следует проводить через каждые 3 недели.

## Утилизация



Данный прибор имеет отметку о соответствии европейским нормам 2002/96/EG утилизации электрических и электронных приборов (waste electrical and electronic equipment – WEEE). Данные нормы определяют действующие на территории Евросоюза правила возврата и утилизации старых приборов.

Информацию о существующих методах утилизации Вы сможете получить у Вашего торгового агента.

## Условия гарантийного обслуживания

Получить исчерпывающую информацию об условиях гарантийного обслуживания Вы можете в Вашем ближайшем авторизованном сервисном центре или в сервисном центре от производителя ООО «БСХ Бытовая Техника», а также найти в фирменном гарантийном талоне, выдаваемом при продаже.

Право на внесение изменений оставляем за собой

**AE Vereinigte Arabische  
Emirate,  
United Arab Emirates**

BSH Home Appliances General  
Trading L.L.C  
Plot No 369-0180;  
Warehouse Nos. 2, 3, 4  
AL Quoz, Dubai  
Tel.: 04 8814401  
Fax: 04 8814805

**AT Österreich, Austria**

BSH Hausgeräte Gesellschaft  
mbH  
Werkskundendienst für  
Hausgeräte  
Quellenstrasse 2  
1100 Wien

Tel.: 0810 240 260  
innerhalb Österreichs  
zum Regionaltarif  
Tel.: 0810 700 400  
Hotline für Espresso-Geräte  
zum Regionaltarif  
Fax: (01) 605 75-51 212  
www.bosch-hausgeraete.at

**AU Australien, Australia**

BSH Home Appliances Pty Ltd  
57-63 McNaughton Roads  
CLAYTON, Victoria 3168  
Tel.: 1300 368 339  
Fax: 1300 306 818  
valid only in AUS

**BA Bosnien-Herzegowina,  
Bosnia-Herzegovina**

"HIGH" d.o.o.  
Odošašina 57  
Sarajewo 71000  
Tel.: 033-21 35 13  
Info-Line: 061-10 09 05  
mailto:delicnanda@hotmail.com

**BE Belgien, Belgium, België**

BSH Home Appliances s.a. n.v.  
Avenue du Laerbeek 74  
Laarbeeklaan 74  
1090 Bruxelles – Brussel  
Tel.: 070 222 141  
Fax: 02 475 72 91  
www.electro.bosch.be

**BG Bulgarien, Bulgaria**

EXPO 2000 GmbH  
Lulin kompl., bl. 549/B  
1359 Sofia  
Tel.: 02-260 148  
Fax: 02-9250 991

**BH Bahrain, البحرين**

Khalalfat Est.  
P.O.BOX 5111  
Manama  
Tel.: 703503  
Fax: 703883

**BR Brasilien, Brazil**

BSH Continental  
Electrodomésticos Ltda.  
Serviços Técnicos de Fábrica  
Equipamentos Domésticos  
Parque Industrial  
s/n Jardim S.Camilo  
13184-970 Hortolandia/S.P.  
Tel.: 0800 70 20 050  
Fax: 011 2126 1962  
www.boscheletrodomesticos.  
com.br

**CH Schweiz, Suisse, Svizzera**

BSH Hausgeräte AG  
Werkskundendienst für  
Hausgeräte  
Fahrweidstrasse 80  
8954 Geroldswil  
www.bosch-hausgeraete.ch  
mailto:ch-info.hausgeraete@  
bshg.com

Service Tel.: 0848 840 040  
Service Fax: 0848 840 041  
mailto:ch-reparatur@bshg.com  
Ersatzteile Tel.: 0848 880 080  
Ersatzteile Fax: 0848 880 081  
mailto:ch-ersatzteil@bshg.com

**CY Zypern, Cyprus**

BSH Ikiakes Syskeves-Service  
39, Arh. Makaanriou III Str  
2407 Egomi/Nikosia (Lefkosia)  
Tel.: 022 819550  
Fax: 022 658128  
mailto:bsh.service.cyprus@  
cytanet.com.cy

**CZ Tschechische Republik,  
Czech Republic**

BSH domácí spotřebiče s.r.o.  
Firemní servis domácích  
spotřebičů  
Pekařská 10b  
150 00 Praha 5  
Tel.: 0251 095 546  
Fax: 0251 095 549  
www.bosch-spotrebice.cz/bosch/  
index.html

**DE Deutschland, Germany**

BSH Hausgeräte Service GmbH  
Werkskundendienst für  
Hausgeräte  
Reparaturservice:  
Tel.: 01801-33 53 03  
Ersatzteilbestellung:  
Tel.: 01801-33 53 04  
Fax: 01801-33 53 08  
mailto:spareparts@bshg.com  
An 365 Tagen rund um die Uhr  
erreichbar, im Festnetz zum  
günstigen Ortstarif!  
www.bosch-hausgeraete.de

**DK Dänemark, Danmark**

BSH Hvidevarer A/S  
Bosch Hvidevarereservice  
Telegrafvej 6  
2750 Ballerup  
Tel.: 44 89 89 85  
Fax: 44 89 89 86  
mailto:BSH-Service.dk@  
BSHG.com  
www.bosch-hvidevarer.com

**EE Estland, Estonia**

AS Serwest  
Raua 55  
10152 Tallinn  
Tel.: 0627 8733  
Fax: 0627 8739  
mailto:serwest@online.ee

**ES Spanien, Spain, Espana**

BSH Electrodomésticos  
España S. A.  
Servicio BSH al Cliente  
Polígono Malpica, Calle D,  
Parcela 96 A  
50016 Zaragoza  
Tel.: 902 245 255  
www.bosch-ed.com

**FI Finnland, Finland, Suomi**

BSH Kodinkoneet Oy  
Sinimäentie 8, PL 66  
02631 Espoo  
Tel.: 0200 84840  
Fax: 0207 510790  
www.bosch-kodinkoneet.com

**FR Frankreich, France**

BSH Electroménager  
SAV Constructeur  
50 Rue Ardoin – BP 47  
93400 Saint-Ouen  
Service Dépannage à Domicile:  
0 825 398 010 (0,15 € TTC/min)  
Service Consommateurs:  
0 892 698 010 (0,34 € TTC/min)  
Service Pièces Détachées et  
Accessoires:  
0 899 705 501 (1,35 € TTC/appel +  
0,34 € TTC/min)  
www.bosch-electromenager.com

**GB Großbritannien,  
United Kingdom**

BSH Home Appliances Ltd.  
BSH Appliance Care, Service  
Division  
Grand Union House  
Old Wolverton Road  
Wolverton  
Milton Keynes MK12 5ZR  
www.bshappliancecare.co.uk/  
bosch

Nationwide Service Requests  
Tel.: 08705 678910  
mailto:mks-servicerequest@  
bshg.com

Spares, Accessories and Central  
Warehouse

Tel.: 08705 543210  
www.bshappliancecare.co.uk/  
bosch  
mailto:mks-spares@bshg.com

Customer Liaison  
Fax: 01908 328660  
mailto:mks-customerliaison@  
bshg.com

Head office  
Tel.: 08705 222777  
Fax: 01908 328670

**GR Griechenland, Greece,  
Hellas**

BSH Ikiakes Siskeves ABE  
Kentriko Ipokatastima Service  
17 km E.O. Athinon-Lamias &  
Potamou 20  
145 64 Kifisia

Griechenland – Athen  
Tel.: 210 4277701  
Fax: 210 4277669

Nord-Griechenland –  
Thessaloniki  
Tel.: 2310 479 298  
Fax: 2310 475 574

Sued-Griechenland –  
Heraklion/Kreta  
Tel.: 2810 325403  
Fax: 2810 324585

Zentral-Griechenland –  
Patras  
Tel.: 2610 330478  
Fax: 2610 331832  
www.bosch-home.gr

**HK Hong Kong, 香港**

BSH Home Appliances Limited  
Unit 1&2B, 7th Floor  
North Block, Skyway House  
3 Sham Mong Road  
Tai Kok Tsui, Kowloon  
Hongkong  
Tel.: 2565 6151  
Fax: 2565 6252

**HR Kroatien, Croatia**

Andabaka Commerce  
Gunduliceva 10  
21000 Split  
Info-Line: 021 453880  
Info-Fax: 021 453891  
mailto:andabaka@inet.hr

**HU Ungarn, Hungary,  
Magyarország**

BSH Kft.  
Háztartási gépek márkaszervize  
Királyhágó tér 8-9.  
1126 Budapest

Hibabejelentés  
Tel.: 01 489 5461  
Fax: 01 201 8786  
mailto:hibabejelentés@bsh.hu

Alkatrészrendelés  
Tel.: 01 489 5463  
Fax: 01 201 8786  
mailto:alkatrészrendeles@bsh.hu  
www.bosch-haztartasi-gepek.hu

**IE Irland, Ireland**

BSH Home Appliances Ltd.  
BSH Appliance Care, Service  
Division  
Unit F4, Ballymount Drive  
Ballymount Industrial Estate  
Walkinstown  
Dublin 12  
www.bshappliancecare.ie/Bosch

Service Requests  
Tel.: 01450 2655  
Fax: 01450 2520

Spares and Accessories  
Tel.: 01450 2655  
Fax: 01450 2520

**IL Israel, ישראל**

C/S/B Home Appliance Ltd.  
Ulfiel Building  
2, Hamelacha St.  
Industrial Park North  
71293 Lod  
Tel.: 08 9777 222  
Fax: 08 9777 245  
mailto:csb-serv@zahav.net.il

**IS Island, Iceland**

Smith & Norland hf.  
Noatuni 4  
105 Reykjavik  
Tel.: 0520 3000  
Fax: 0520 3011  
www.sminor.is

**IT Italien, Italy, Italia**

BSH Elettrodomestici SpA  
Via. M. Nizzoli 1  
20147 Milano (MI)  
Tel.: 02 41336 1  
Fax: 02 41336 610  
Numero verde 800-829120  
mailto:info@  
bosch-elettrodomestici.it  
www.bosch-elettrodomestici.it

**KZ Kasachstan, Casachstan**

Kombitechnozentr Ltd.  
Shewchenko 147B  
480096 Almaty  
Tel.: 03272 689898  
Fax: 03272 682652

**LB Libanon, Lebanon, لبنان**

Tehehi, Hana & Co.  
Dora Beyrouth  
Jdeideh 114043  
Tel.: 01 255211  
Fax: 01 257359  
mailto:Info@Tehehi-Hana.com

**LT Litauen, Lithuania**

Senuku Prekybos Centras LTD.  
Pramonės 6  
3031 Kaunas  
Tel.: 037 362 767  
Fax: 037 304 640  
www.senukai.lt

**LU Luxemburg, Luxembourg**

BSH Service  
20, Rue des Peupliers  
2328 Luxembourg-Hamm  
Tel.: 43843 505  
Fax: 43843 525  
mailto:bsh-service@siemens.lu

**LV Lettland, Latvia**

Latintertehservice  
72 Buluju street, house 2.  
1067 Riga  
Tel.: 07 74 42 274  
Fax: 07 74 73 300  
mailto:latinter@latinter.lv

**MK Mazedonien, Macedonia**

„RIMEKO SG“  
Ul. "A. Mitrev" br.17  
1000 Skopje  
Tel./Fax: 042 215506

**MT Malta**

Oxford House Ltd.  
Notabile Road  
Mriehel BKR 14  
Tel.: 021 442334  
Fax: 021 488656  
www.oxfordhouse.com.mt

**NL Niederlande, Netherlands,  
Nederlande**

BSH Huishoud-elektro B.V  
Keienbergweg 97  
1101 GG Amsterdam Zuidoost

Storingsmelding:  
Tel.: 020 430 3 430  
Fax: 020 430 3 445

Onderdelenverkoop:  
Tel.: 020 430 3 435  
Fax: 020 430 3 400  
www.boschservicedienst.nl

**NO** **Norwegen, Norway, Norge**

BSH Husholdningsapparater AS  
Grensesvingen 9  
0661 Oslo  
Tel.: 22 66 06 00  
Fax: 22 66 05 50

5052 Bergen  
Tel.: 55 59 68 80  
Fax: 55 59 68 90

7037 Trondheim  
Tel.: 73 95 23 30  
Fax: 73 95 23 40  
www.bosch-hvitevarer.com

**NZ** **Neuseeland, New Zealand**

BSH Home Appliances Pty Ltd  
New Zealand Branch  
Building C, 39-43 Apollo Drive  
Mairangi Bay, Auckland 1310  
Tel.: 09 4786158  
Fax: 09 4782914  
www.bosch.co.nz

**PL** **Polen, Poland, Polska**

BSH Sprzęt Gospodarstwa  
Domowego Sp. z o.o.  
Al. Jerozolimskie 183  
02-222 Warszawa  
Centrala Serwisu  
Tel.: 022 57 27 711  
Fax: 022 57 27 709  
www.bosch-agd.pl

**PT** **Portugal**

BSHP Electrodomésticos, Lda.  
Rua Alto do Montijo, nº 15  
2790-012 Carnaxide  
Tel.: 21 4250 700  
Fax: 21 4250 701  
www.electrodomesticos.bosch.pt

**RO** **Rumänien, Romania**

BSH Electrocasnice srl  
Sos. Bucuresti-Ploiesti,  
nr.17-21,sect.1  
13682 Bucuresti  
Tel.: 021 203 9748  
Fax: 021 203 9731  
mailto:romania.service@  
bshg.com

**RU** **Russland, Russia, Россия**

ООО "БСХ Бытовая техника"  
Сервис от производителя  
Малая Калужская 19  
119071 Москва  
тел.: 095 737 2961  
www.bosch-bt.ru

**SE** **Schweden, Sweden, Sverige**

BSH Hushållsapparater AB  
Röntgenvägen 1  
Solna  
Tel.: 08 734 1310  
Fax: 08 734 1321  
41104 Göteborg  
Tel.: 031 63 69 90  
Fax: 031 15 48 20

21376 Malmö  
Tel.: 040 227 880  
Fax: 040 224 353  
www.bosch-hushall.com

**SG** **Singapore, Singapore, 星加坡**

BSH Home Appliances (SEA)  
Pte. Ltd.  
38C-38D Jalan Pemimpin  
577180 Singapore  
Tel.: 6350 5000  
Fax: 6350 5050

**SI** **Slovenien, Slovenia**

BSH Hišni aparati, d.o.o.  
Savinjska cesta 30  
3331 Nazarje  
Veliki aparati  
Tel.: (03) 8398-138  
Fax: (03) 8398-313  
mailto:informacije.servis@  
bshg.com

**SK** **Slowakische Republik, Slovak Rep.**

Technoservis Bratislava  
Bajzova 11/A  
82108 Bratislava  
Tel./Fax: 02 555.68.161  
www.bosch-spotrebice.sk

**TR** **Türkei, Turkey, Türkiye**

BSH Profilo Elektrikli Gereçler  
Sanyi A. S.  
Cakmak Mahallesi,  
Balkan Caddesi No:51  
34770 Ümraniye, Istanbul  
Tel.: (0) 216 528 9000  
Fax: (0) 216 528 9999  
www.boschevaletleri.com

**TW** **Taiwan**

Achelis Taiwan Co., Ltd.  
6th floor, No 2. Sec.3  
Min Sheng E. Road  
Taipei  
Tel.: 02 2321 6222  
Fax: 02 2397 1235  
mailto:Bosch@achelis.com.tw  
www.achelis.com.tw

**UA** **Ukraine, Украина**

Киев  
СП "Транс-Сервис"  
тел.: 044 568-51-50  
ООО "Дойчэлектросервис"  
тел.: 044 467-80-46  
www.bosch-pt.com.ua

**YU** **Jugoslawien, Yugoslavia**

SZR Specijalelektro  
III Bulevar 34, Blok 23  
11070 Novi Beograd  
Tel.: 011 2147110  
Fax: 011 139689  
Info-Line: 011 138 552  
mailto:spec.el@EUnet.yu

**ZA** **Südafrika, South Africa, Afrique du Sud**

BSH Home Appliances  
Limited S.A.  
15 th Rd., Randjespark  
Private Bag X36, Randjespark  
1685 Midrand – Johannesburg  
Tel.: 011 265 7800  
Fax: 011 265 7867

# Garantiebedingungen

Gültig in der Bundesrepublik Deutschland

Die nachstehenden Bedingungen, die Voraussetzungen und Umfang unserer Garantieleistung umschreiben, lassen die Gewährleistungspflichten des Verkäufers aus dem Kaufvertrag mit dem Endabnehmer unberührt.

**Bosch Info-Team:**

**DE ☎ 0 18 05 / 26 72 42 (EUR 0,12/Min)**  
**AT ☎ 06 60 / 59 95**

**Internet:**

**<http://www.bosch-hausgeraete.de>**

Für dieses Gerät leisten wir Garantie gemäß nachstehenden Bedingungen:

1. Wir beheben unentgeltlich nach Maßgabe der folgenden Bedingungen (Nr. 2 – 6) Mängel am Gerät, die nachweislich auf einem Material- und/ oder Herstellungsfehler beruhen wenn sie uns unverzüglich nach Feststellung und innerhalb von 24 Monaten – bei gewerblichem Gebrauch oder gleichzusetzender Beanspruchung innerhalb von 12 Monaten – nach Lieferung an den Erstendabnehmer gemeldet werden. Zeigt sich der Mangel innerhalb von 6 Monaten ab Lieferung, wird vermutet, dass es sich um einen Material- oder Herstellungsfehler handelt.
2. Die Garantie erstreckt sich nicht auf leicht zerbrechliche Teile wie z.B. Glas oder Kunststoff bzw. Glühlampen.  
Eine Garantiepflicht wird nicht ausgelöst durch geringfügige Abweichungen von der Soll-Beschaffenheit, die für Wert und Gebrauchstauglichkeit des Gerätes unerheblich sind, oder durch Schäden aus chemischen und elektrochemischen Einwirkungen von Wasser, sowie allgemein aus anomalen Umweltbedingungen oder sachfremden Betriebsbedingungen oder das Gerät sonst mit ungeeigneten Stoffen in Berührung gekommen ist. Ebenso kann keine Garantie übernommen werden, wenn die Mängel am Gerät auf Transportschäden, die nicht von uns zu vertreten sind, nicht fachgerechte Installation und Montage, Fehlgebrauch, mangelnde Pflege oder Nichtbeachtung von Bedienungs- oder Montagehinweisen zurückzuführen sind.  
Der Garantieanspruch erlischt, wenn Reparaturen oder Eingriffe von Personen vorgenommen werden, die hierzu von uns nicht ermächtigt sind, oder wenn unsere Geräte mit Ersatzteilen, Ergänzungs- oder Zubehöerteilen versehen werden, die keine Originalteile sind und dadurch ein Defekt verursacht wurde.
3. Die Garantieleistung erfolgt in der Weise, dass mangelhafte Teile nach unserer Wahl unentgeltlich instandgesetzt oder durch einwandfreie Teile ersetzt werden.  
Geräte, die zumutbar (z.B. im PKW) transportiert werden können und für die unter Bezugnahme auf diese Garantie eine Garantieleistung beansprucht wird, sind unserer nächstgelegenen Kundendienststelle oder unserem Vertragskundendienst zu übergeben oder einzusenden. Instandsetzungen am Aufstellungsort können nur für stationär betriebene (feststehende) Geräte verlangt werden. Es ist jeweils der Kaufbeleg mit Kauf- und/oder Lieferdatum vorzulegen. Ersetzte Teile gehen in unser Eigentum über.
4. Sofern die Nachbesserung von uns abgelehnt wird oder fehlschlägt, wird innerhalb der oben genannten Garantiezeit auf Wunsch des Endabnehmers kostenfrei gleichwertiger Ersatz geliefert.  
Im Falle einer Ersatzlieferung behalten wir uns die Geltendmachung einer angemessenen Nutzungsanrechnung für die bisherige Nutzungszeit vor.
5. Garantieleistungen bewirken weder eine Verlängerung der Garantiefrist, noch setzen sie eine neue Garantiefrist in Lauf. Die Garantiefrist für eingebaute Ersatzteile endet mit der Garantiefrist für das ganze Gerät.
6. Weitergehende oder andere Ansprüche, insbesondere solche auf Ersatz außerhalb des Gerätes entstandener Schäden sind – soweit eine Haftung nicht zwingend gesetzlich angeordnet ist – ausgeschlossen.

Diese Garantiebedingungen gelten für in Deutschland gekaufte Geräte. Werden Geräte ins Ausland verbracht, die die technischen Voraussetzungen (z.B. Spannung, Frequenz, Gasarten, etc.) für das entsprechende Land aufweisen und die für die jeweiligen Klima- und Umweltbedingungen geeignet sind, gelten diese Garantiebedingungen auch, soweit wir in dem entsprechenden Land ein Kundendienstnetz haben. Für im Ausland gekaufte Geräte gelten die von unserer jeweils zuständigen Landesvertretung herausgegebenen Garantiebedingungen. Diese können Sie über Ihren Fachhändler, bei dem Sie das Gerät gekauft haben, oder direkt bei unserer Landesvertretung anfordern.

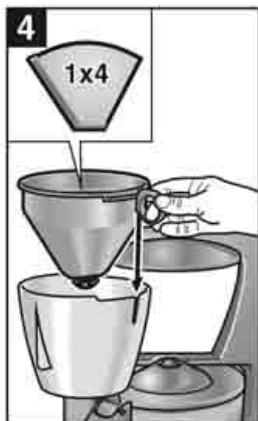
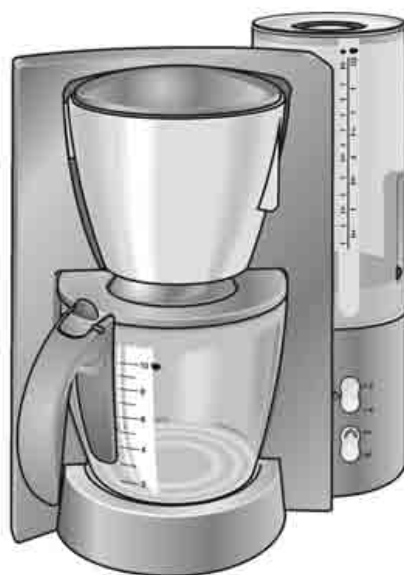
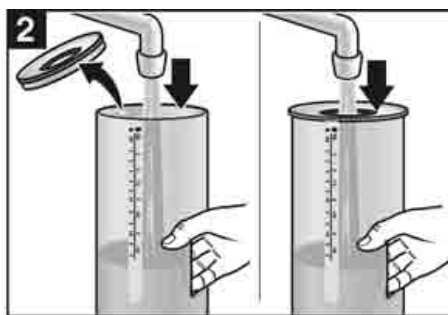
## **Beachten Sie unser weiteres Kundendienst-Angebot:**

Auch nach Ablauf der Garantie stehen Ihnen unser Werkskundendienst und unsere Servicepartner zur Verfügung.

**Robert Bosch Hausgeräte GmbH**  
**Carl-Wery-Str. 34 / 81739 München // Germany**

180106  
de, en, fr, it, nl, da, no, sv, fi, es, pt, el, tr, pl, hu, bg, ru, ar





TKA6.21/24/44

**6**

TKA6.01

